



HIGH DURABILITY
CUT WIRE



FIL COUPÉ RODÉ HAUTE DURABILITÉ

POUR LE GRENAILLAGE DE PRÉCONTRAINTES

Fil coupé haute durabilité pour améliorer les performances de vos pièces de manière économique et durable.



Caractéristiques

- Haute durabilité pour un coût de mise en œuvre réduit
- Dureté et taille des particules homogènes pour un effet de grenaillage stable
- Contrôles qualité rigoureux pour garantir le meilleur niveau de performance des pièces grenaillées

Principales applications

- Ressorts et composants de suspension
- Engrenages et composants de moteurs
- Châssis et pièces de cellules
- Soupapes et pièces de fixation
- Pièces aéronautiques

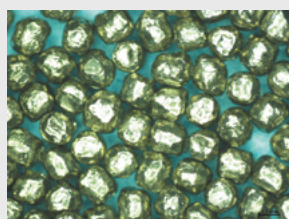
Principaux marchés d'utilisation finale

- Automobile
- Pétrole & gaz
- Aérospatial
- Construction
- Biomédical

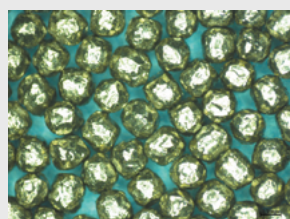
- > Durée de vie plus longue, +30 % en moyenne par rapport à un fil coupé rodé standard, grâce à un processus de production spécifique
- > Contrôles qualité rigoureux sur chaque lot, certificats disponibles à l'expédition
- > Assistance technique sur site, avec la présence d'experts WALUE pour diagnostiquer et optimiser votre processus

| Tailles | Plages de dureté | Spécifications | Packaging |
|--|--|---|--|
| CW-14 / 0,35 CW-17 / 0,40 CW-20 / 0,50 CW-23 / 0,60 CW-28 / 0,70 CW-32 / 0,80 CW-35 / 0,90 CW-41 / 1,00 CW-47 / 1,20 | 45-52 HRC (spéc. SAE AMS.) 55-62 HRC (spéc. SAE AMS.) 610-670 HV 640-700 HV 670-730 HV | SAE J441 VDFI 8001 SAE AMS 2431/3D SAE AMS 2431/8B | Sac en papier de 20 kg sur palette de 1000 kg Bigbag de 500 kg Bigbag de 1000 kg Fût métallique de 900 kg |

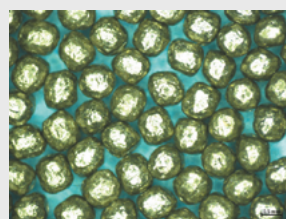
Niveaux de rodage



G1 (CCW)



G2 (DCCW)



G3 (SCCW)

Autres tailles, spécifications, packagings et plages de dureté disponibles sur demande.



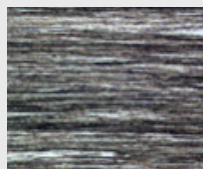
Distributed by Winoa



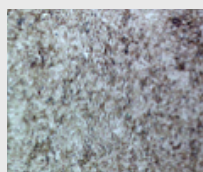
FIL COUPÉ RODÉ HAUTE DURABILITÉ VS FIL COUPÉ STANDARD - CHIFFRES CLÉS

| Produit | Exigence VDFI8001 durée de vie (cycles) | Fil coupé rodé haute durabilité Durée de vie (cycles) |
|-------------------------|---|--|
| CW 1,2 mm - 640 HV - G1 | 3000 | 3934 (+31%) |
| CW 0,8 mm - 640 HV - G1 | 3500 | 5951 (+70%) |
| CW 0,4 mm - 640 HV - G1 | 4400 | 8943 (+103%) |

Fil coupé standard avec microstructure fibrée.



Fil coupé rodé haute durabilité avec microstructure martensitique fine et homogène.



330 g/t

Consommation en grammes par tonnes lors d'une opération de grenaillage de précontrainte.

La consommation de fil coupé est réduite de 30% grâce au traitement thermique spécifique.

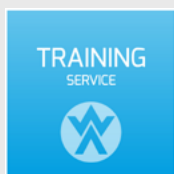
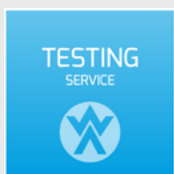
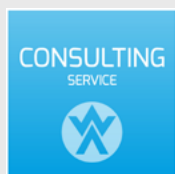
240 g/t

LES VALEURS AJOUTÉES DES SOLUTIONS W ABRASIVES

W Abrasives fournit des solutions personnalisées pour votre application à travers des produits, des technologies et des services spécifiques, qui amélioreront votre processus de grenaillage en termes de productivité, de qualité, de conditions de travail et de coût global.

Productivité et qualité

- Support technique et service de conseils,
- Modules de formation personnalisés,
- Essais dans nos centres d'essais dans le monde entier.



Contrôle du process



- Propriétés physiques homogènes pour la reproductibilité des courbes de saturation et hauteurs d'arc,
- Répond aux exigences des normes SAE J442 et AMS 2430,
- Numéro de bt sur chaque plaquette,
- Tolérance de planéité de +/- 0,001 ",
- Lubrifiées pour l'expédition,
- Certificat de conformité livré avec les plaquettes.

Technologie WA Cost



Un logiciel de calcul personnalisé qui permettra aux experts de W Abrasives d'identifier des économies sur votre coût total de grenaillage.