



HIGH DURABILITY
CUT WIRE



ИЗНОСОУСТОЙЧИВАЯ ОБКАТАННАЯ РУБЛЕНАЯ ПРОВОЛОКА ДЛЯ ДРОБЕСТРУЙНОГО НАКЛЕПА

Использование износостойчивой рубленой проволоки — это экономичный и надежный способ улучшить рабочие характеристики деталей.



Характеристики

- Высокая износостойкость дробы гарантирует максимальную экономичность
- Однородность продукта по твердости и размерам частиц обеспечивает стабильное качество наклепа
- Строгий контроль качества позволяет получать максимально высокие рабочие характеристики деталей, подвергающихся дробеструйной обработке

Основные области применения

- Пружины и элементы подвески
- Шестерни и детали двигателя
- Шасси и детали крыла самолета
- Клапаны и крепежные детали
- Детали аэрокосмического назначения

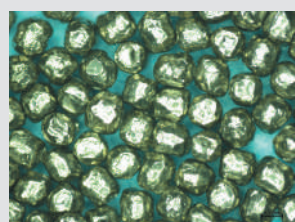
Основные конечные потребители

- Автомобилестроение
- Нефть и газ
- Авиакосмическая промышленность
- Машиностроение
- Медико-биологическая промышленность

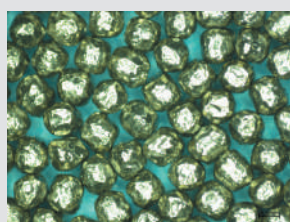
- > Более длительный (обычно на 30% по сравнению с обычной обкатанной проволокой), срок службы благодаря эксклюзивному производственному процессу
- > Строгий контроль качества каждой партии продукции с предоставлением соответствующего сертификата после отгрузки
- > Технические консультации экспертов WALUE с выездом на объект заказчика, проводимые с целью оценки и оптимизации производственного процесса

Размер	Диапазоны твердости	Спецификации	Упаковка
CW-14 / 0,35 CW-17 / 0,40 CW-20 / 0,50 CW-23 / 0,60 CW-28 / 0,70 CW-32 / 0,80 CW-35 / 0,90 CW-41 / 1,00 CW-47 / 1,20	45-52 HRC (стандарт SAE AMS) 55-62 HRC (стандарт SAE AMS) 610-670 HV 670-730 HV	SAE J441 VDFI 8001 SAE AMS 2431/3D SAE AMS 2431/8B	Бумажные мешки по 20 кг на паллете (общая масса 1000 кг) Мягкий контейнер 500 кг Мягкий контейнер 1000 кг Металлическая бочка 907,2 кг

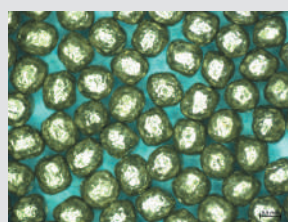
Степень обкатки



G1 (CCW)



G2 (DCCW)



G3 (SCCW)

Иные размеры, спецификации, упаковка и твердость доступны по запросу.



Продажа осуществляется компанией Winoa

